

AREA AMMINISTRATIVA



U.O.C. Attività Tecniche

Direttore ing. Alberto FRANCA
Via Zeppilli, 18 - Fermo
Tel.: 0734 625 2864 Fax: 0734 625 2831
e-mail: a.franca@asl11.marche.it

Fermo, 26/04/2017

Ristrutturazione edile ex Pediatria per realizzare ambulatori Ospedale di Fermo

Relazione Preliminare

Premessa

A seguito della conclusione dei lavori di ristrutturazione del 3° Pad Est, il Reparto di Pediatria ha trovato nuova sede, liberando il livello 3 dell'ala EST del Primo Padiglione.

La disponibilità di tali spazi è divenuta utile e necessaria per l'allocazione di ambulatori per varie discipline, oggi distribuiti all'interno o ridosso dei reparti di degenza, dando luogo a flussi di utenza impropria.

Ipotesi progettuali

L'intervento di ristrutturazione e riqualificazione viene eseguito in un'area a vocazione ricovero, avendo ospitato nel tempo un reparto di Ginecologia, e poi di Pediatria. Nonostante questo si rende però necessario eseguire lavori di adeguamento funzionale, impiantistico e ammodernamento delle finiture. Dovranno essere predisposti ambulatori per varie discipline, nel rispetto dei criteri di autorizzazione ed accreditamento (LR 20/2000 e smei).

Azienda Sanitaria Unica Regionale – Area Vasta 4
Via Zeppilli, 18 – 63023 Fermo AP – C.F. e P.IVA 02175860424 - Tel. 0734.625111 - Fax 0734.6252019
e-mail: direzione.av4@sanita.marche.it

Comuni di: Altidona, Amandola, Belmonte Piceno, Falerone, Fermo, Francavilla d'Ete, Grottezzolina, Lapedona, Magliano di Tenna, Massa Fermana, Monsampietro Morico, Montappone, Monte Giberto, Montegrano, Montegiorgio, Monteleone di Fermo, Monterinaldo, Monterubbiano, Monte San Pietrangeli, Monte Urano, Monte Vidon Combatte, Monte Vidon Corrado, Montotone, Moresco, Ortezzano, Pedaso, Petritoli, Ponzano di Fermo, Porto San Giorgio, Porto Sant'Elpidio, Rapagnano, Santa Vittoria in Materano, Sant'Elpidio a Mare, Servigiano, Smerillo, Torre San Patrizio.

Gli interventi riguarderanno:

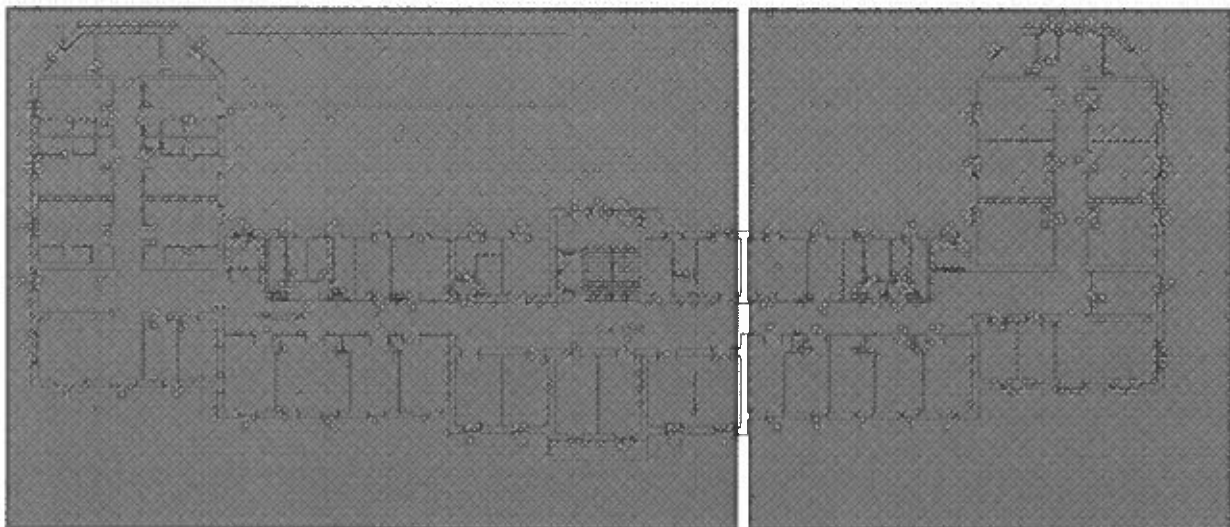
- Limitate modifiche di tramezzature
- Realizzazione / rifacimento di bagni
- Intero rifacimento di rivestimenti (pavimenti/pareti) e controsoffittature

Recenti investimenti hanno adeguato la struttura dal punto di vista della tutela dal rischio incendio, per cui non si prevedono particolari lavori se non la modifica sulla base delle nuove destinazioni o revisioni dei lay-out.

Stato attuale

Area Ambulatori esistente

ex Pediatria



Azienda Sanitaria Unica Regionale – Area Vasta 4

Via Zeppilli, 18 – 63023 Fermo AP – C.F. e P.IVA 02175860424 - Tel. 0734.625111 - Fax 0734.6252019

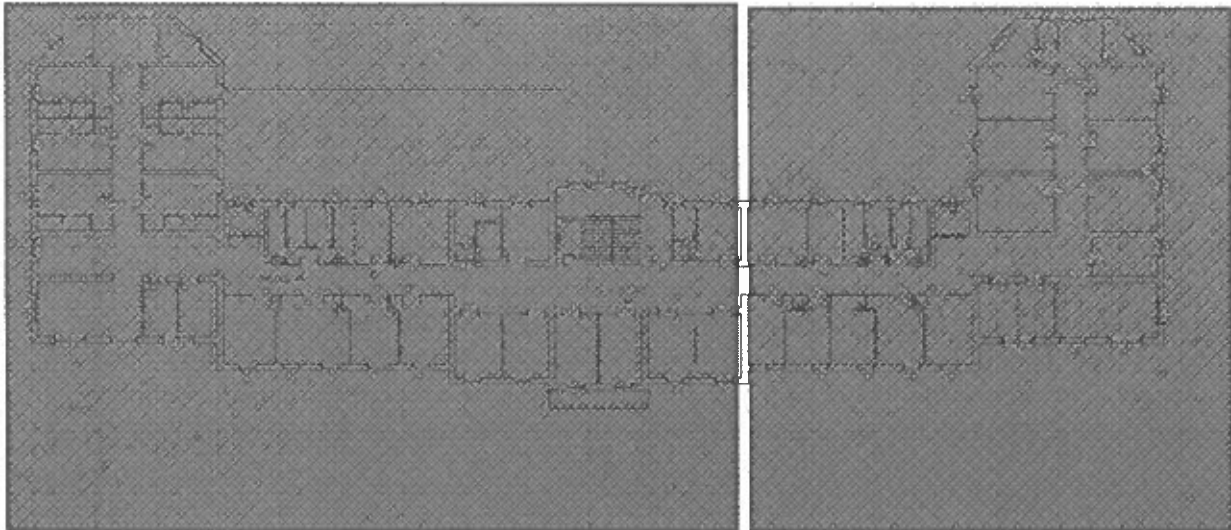
e-mail: direzione.av4@sanita.marche.it

Comuni di: Altidona, Amandola, Belmonte Piceno, Falerone, Fermo, Francavilla d'Ete, Grottazzolina, Lapedona, Magliano di Tenna, Massa Fermana, Monsampietro Morico, Montappone, Monte Giberto, Montegranaro, Montegiorgio, Monteleone di Fermo, Monterinaldo, Monterubbiano, Monte San Pietrangeli, Monte Urano, Monte Vidon Combate, Monte Vidon Corrado, Montottone, Moresca, Ortezzano, Pedaso, Petritoli, Porzano di Fermo, Porto San Giorgio, Porto Sant'Elpidio, Rapagnano, Santa Vittoria in Materano, Sant'Elpidio a Mare, Servigiano, Smerillo, Torre San Patrizio.

Destinazioni di progetto

Area Ambulatori esistente

Nuova Area Ambulatori



Indagini geologiche ed ambientali preliminari

Non si ipotizza l'esigenza di indagini geologiche, né problematiche di tipo ambientale considerato che l'intervento riguarda una riqualificazione interna.

Fattibilità, rispondenza alla normativa, vincoli

L'area è disponibile, per cui l'intervento è immediatamente eseguibile.

Oltre alla normativa antincendio e antinfortunistica, dovranno essere rispettati i criteri di autorizzazione ed accreditamento per l'attività in oggetto.

Prime indicazioni e disposizioni per la stesura dei piani di sicurezza

Gli interventi necessari possono essere considerati di tipo leggero, riguardando prevalentemente lavori di finitura. Attenzione dovrà inoltre essere posta nelle interferenze con l'attività che rimarrà in essere nelle restanti aree dell'edificio, in particolare per i servizi ambulatoriali, benché espletati nei piani inferiori.

Previsione di spesa e quadro economico

Prime stime dei costi previsti per l'esecuzione dell'intervento:

Lavori a corpo	Euro
Totale lavori	145.773,49
Oneri per la sicurezza	2.551,47
Somme a disposizione	
IVA su lavori 22%	32.631,49
Spese tecniche compresi oneri di legge Art. 113 DI 50/2016	
Somme a disp. Lavori imprevisti ed arrotondamenti	11.043,55
TOTALE	192.000,00

Gli importi parziali potranno essere ridefiniti in sede di progettazione, rimanendo l'importo totale immutabile.

Modalità di esecuzione dei lavori e cronoprogramma

L'intervento sarà eseguito mediante procedure previste all'art 36 del DL 50/2016, previa progettazione affidata secondo le modalità previste all'art 31 c.8 del DL 50/2016.

Si prevede una procedura minima di 20 gg ed una esecuzione dei lavori in un tempo definito in circa 90 giorni.


UQ-Attività Tecniche
Ing. Alberto Franca