

**OGGETTO: SOPRALLUOGO OSPEDALE DI AMANDOLA 25/08/2016**

**Ore 16:00 sono presenti:**

- Prof. Samuele Biondi ATI Integra + Altri;  
cell. 337/349088 – email: s.biondi@iskrasas.it
- Ing. Alberto Franca (RUP ASUR Area Vasta 4);  
cell.335/7295523 email: alberto.franca@sanita.marche.it
- Dott. Tonino D'Angelo (Direttore Sanitario Ospedale di Amandola);  
cell. 338/1243094 – email: tonino.dangelo@sanita.marche.it
- Ing. Andrea Spinaci (Comune di Amandola);  
cell: 320/4374705 – email: urbanistica@comune.amandola.fm.it;
- Francesco Catalini (Tecnico operatore specializzato ASUR Area Vasta 4);  
cell. 335/7784606
- Ing. Adolfo Marinageli (Sindaco del Comune di Amandola) **presente fino alle ore 17:00;**  
cell. 331/6293213 – email: sindaco.amandola@gmail.com

ALLEGATO ALLA  
DETERMINA N. 618/09  
DEL 10 OTT. 2016

Si effettua il sopralluogo e si puntualizzano le seguenti fasi operative sulla planimetria piano terra con sequenza che rappresenta anche la vetustà dell'Ospedale (Allegato 1).

ASUR provvede ad un esteso rilievo foto-cinegrafico dei singoli corpi prima della rimozione dei danni al fine di determinare la conoscenza della risposta sismica dell'Ospedale;

**Obiettivi immediati:**

- 1) Rimessa in servizio dei corpi B, C, D ed A;
- 2) Messa in sicurezza del corpo E e valutazione della possibile messa in funzione del piano terra (laboratorio analisi);
- 3) Mantenimento della non utilizzazione della RSA;

**Primi consigli forniti:**

- a) Messa in sicurezza delle pareti in tamponatura esterna lato Sud corpo E con possibile struttura in acciaio per evitare la rimozione;
- b) Mantenimento vie di fuga antincendio in corrispondenza del porticato P.T. RSA con opere provvisorie nei confronti delle pareti corpo E lato Sud;
- c) Realizzazione di tutti i possibili giunti tecnici tra i vari corpi con riguardo anche alle scale tra corpo E e corpo B e tra corpo B e corpo C ed anche tra corpo C e corpo D;
- d) Verifica a campione dello stato sottostante ai controsoffitti dei vari corpi;
- e) Messa in sicurezza intradosso solaio pianerottolo scala tra corpo B e corpo C;
- f) Taglio in testa di tutti i tramezzi danneggiati del corpo E che spingono sulle pareti esterne lato sud corpo E (zona crollo);
- g) Verifica estesa degli ascensori e delle condotte di gas (sia medicale che non, già effettuata dall'ASUR);

**Obiettivi perseguibili:**

1. Appare plausibile utilizzo corpo B, C e D con il criterio che l'evento non ha peggiorato la capacità di risposta del plesso;
2. Medesima ipotesi per il corpo A con l'eccezione della sala di testa lato Ovest (odontoiatria);
3. Conferma inagibilità funzionale piano 1° e 2° corpo E malgrado intervento di cui al punto f);
4. Possibile utilizzo parziale piano terra corpo E solo dopo la messa in sicurezza (o rimozione preferibile) delle tramezzature S-N di divisione delle stanze;

Alle ore 18:45 i convenuti, su impulso dell'ASUR nella persona dell'ing. Alberto Franca, decidono di considerare il presente documento come verbale di sopralluogo e di assumerlo come base per le rispettive e future decisioni.

**VISTO e sottoscritto**

F.TO Samuele Biondi

F.TO Franca Alberto

F.TO D'Angelo Tonino

F.TO Spinaci Andrea



AREA AMMINISTRATIVA



**U.O.C. Attività Tecniche**

Direttore ing. Alberto Franca  
Via Zeppilli, 18 - Fermo  
Tel: 0734 625 2864 Fax: 0734 625 2831  
email: a.franca@asl11.marche.it

Al Direttore Generale ASUR

Al Direttore di Area Vasta

**OGGETTO: Esito sopralluogo tecnico Ospedale di Amandola**

Il giorno 25/8/2016 alle ore 16.00, a seguito di convocazione del sottoscritto, si è tenuto un sopralluogo tecnico presso l'Ospedale di Amandola al fine di verificare le conseguenze del sisma del 24/8/2016 e valutare la possibilità di riattivare la funzionalità di alcuni servizi. In allegato si trasmette il verbale.

In sintesi, dall'esame a vista eseguito, si evidenzia che gli edifici mantengono l'integrità strutturale, risultando però la non agibilità funzionale di molteplici aree, ovvero:

- Il corpo che ospita l'RSA ha tutti i divisori interni lesionati oltre a essere richiesta una verifica al corpo scale, per cui non è agibile
- Il corpo E (reparti di degenza) ha tutti i divisori interni lesionati oltre alle tamponature esterne pericolanti
- Il corpo B (area Dialisi) evidenzia un leggero spostamento di una parete periferica

I restanti edifici (A,C,D) manifestano lesioni secondarie che possono essere ripristinate con interventi minori, oltre a richiedere una revisione di tutti i tetti a falda con coppi che hanno subito scivolamenti e traslazioni.

Alla luce di quanto sopra si reputa necessario intervenire con somma urgenza al fine di mettere in sicurezza e garantire il ripristino di servizi sanitari diurni almeno con i seguenti interventi:

---

**Azienda Sanitaria Unica Regionale**

Sede Legale: Via Caduti del Lavoro, 40 – 60131 Ancona C.F. e P.IVA 02175860424  
Area Vasta n. 4

Sede Amministrativa: Via Zeppilli, 18 – 63900 Fermo – FM Tel. 0734.625111 - Fax 0734.6252019

e-mail: segreteria.asl11@asl11.marche.it - [www.asurzona11.marche.it](http://www.asurzona11.marche.it)

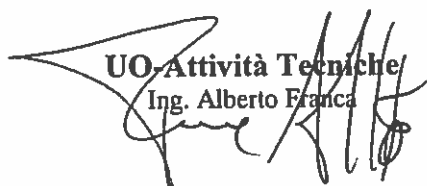
C:\Dati\Tecnico\Progetti\LAVORI IN CORSO\SISMA 2016\Resoconto sopralluogo tecnico Amandola.doc

Comuni: Altidona, Amandola, Belmonte Piceno, Campofilone, Falerone, Fermo, Francavilla d'Ete, Grottazzolina, Lapedona, Magliano di Tenna, Massa Fermana, Monsampietro Morico, Montappone, Monte Giberto, Montegrarano, Montegiorgio, Monteleone di Fermo, Monterinaldo, Monterubbiano, Monte San Pietrangeli, Monte Urano, Monte Vidon Combatte, Monte Vidon Corrado, Montefalcone Appennino, Montefortino, Montelparo, Montotone, Moresco, Ortezzano, Pedaso, Petritoli, Ponzano di Fermo, Porto San Giorgio, Porto Sant'Elpidio, Rapagnano, Santa Vittoria in Materano, Sant'Elpidio a Mare, Servigiano, Smerillo, Torre San Patrizio.

- 1) Eliminare i pericoli derivanti dai coppi cadenti e ripristinare le coperture dei tetti
- 2) Mettere in sicurezza le pareti esterne del corpo E
- 3) Mettere in sicurezza i percorsi interni del corpo D (in particolare in prossimità dei giunti tecnici dove si è verificato il distacco di intonaci)
- 4) Eliminare i pericoli derivanti da piccoli distacchi di intonaci e ripristinare la funzionalità dei corpi B (con esclusione di alcune stanze di servizio della Dialisi), C (con esclusione delle ultime due stanze lato Ovest), e C
- 5) Verificare lo stato di tutte le strutture non visibili in quanto nascoste da controsoffitti o altre tamponature.

Pur non potendo effettuare una precisa valutazione economica, si ritiene che tali interventi richiedano risorse straordinarie per un valore di 200.000 € per cui si chiede assegnazione. Valutazioni più precise saranno possibili in corso di esecuzione, potendo meglio rilevare eventuali danni non visibili.

Cordiali saluti

  
UO Attività Tecniche  
Ing. Alberto Franca

---

**Azienda Sanitaria Unica Regionale**

Sede Legale: Via Caduti del Lavoro, 40 – 60131 Ancona C.F. e P.IVA 02175860424  
Area Vasta n. 4

Sede Amministrativa: Via Zeppilli, 18 – 63900 Fermo – FM Tel. 0734.625111 - Fax 0734.6252019  
e-mail: [segreteria.asl11@asl11.marche.it](mailto:segreteria.asl11@asl11.marche.it) - [www.asurzona11.marche.it](http://www.asurzona11.marche.it)

C:\Dat\Tecnico\Progetti\LAVORI IN CORSO\SISMA 2016\Resoconto sopralluogo tecnico Amandola.doc

Comuni: Altidona, Amandola, Belmonte Piceno, Campofelice, Falerone, Fermo, Francavilla d'Ete, Grottazzolina, Lapedona, Magliano di Tenna, Massa Fermana, Monsampietro Morico, Montappone, Monte Giberto, Montegranaro, Montegiorgio, Monteleone di Fermo, Monterinaldo, Montebubbiano, Monte San Pietrangeli, Monte Urano, Monte Vidon Combatte, Monte Vidon Corrado, Montefalcone Appennino, Montefortino, Montelparo, Montottone, Moresco, Ortazzano, Pedaso, Petritoli, Ponzano di Fermo, Porto San Giorgio, Porto Sant'Elpidio, Rapagnano, Santa Vittoria in Materano, Sant'Elpidio a Mare, Servigiano, Smerillo, Torre San Patrizio.

AREA AMMINISTRATIVA

**U.O.C. Patrimonio - Nuove Opere - Attività Tecniche**

Direttore: Ing. Alberto FRANCA  
Via Zeppilli, 18 - Fermo  
Tel: 0734 625 2864 Fax: 0734 625 2831  
email: [alberto.franca@sanita.marche.it](mailto:alberto.franca@sanita.marche.it)

**OPERE DI SOMMA URGENZA**  
Art. 63 del D.lgs 50/2016

Oggetto: Lavori di somma urgenza per la messa in sicurezza tetto, pareti esterne ed interne ecc del Presidio Ospedaliero di Amandola dopo l'evento sismico del 24/08/2016.

Rilevato che il giorno 24/08/2016 alle ore 3,35 si è manifestato evento sismico che ha causato ingenti danni alla struttura ospedaliera del Comune di Amandola

**CONSIDERATO**

- Che permane una condizione di pericolo
- Che necessita intervenire a salvaguardia della pubblica incolumità e salute.
- Che le opere di messa in sicurezza e risanamento dovranno avere immediato avvio

Per tutto quanto sopra esposto si dichiara che i lavori medesimi rivestono carattere di SOMMA URGENZA per importo presunto di € 50.000,00 €, si redige il presente

**VERBALE – ORDINE DI SERVIZIO – CONSEGNA LAVORI**

Ai sensi dell'art.63 del Regolamento D.lgs 50/2016, con riserva di compilare la perizia giustificante la spesa per l'esecuzione dei lavori stessi, si affida alla ditta C.F.L di Rapagnano incarico di procedere alla messa in sicurezza del fabbricato corpi denominati RSA e corpo E individuati alla planimetria allegata, si procede pertanto all'assegnazione dei lavori alla ditta sopra citata.

Si considera che l'impresa ha dichiarato la disponibilità ad eseguire tali lavori.

Che verrà applicato per contabilità dei lavori il prezzario della Regione Marche in vigore

L'impresa ha accettato su tale prezzario l'applicazione di uno sconto pari 15% (quindici)

Che il presente verbale vale come inizio lavori

L'impresa dovrà fornire contabilità finale dei lavori.

Fermo li 26/08/16

**C.F.L. s.r.l.**  
Sede Legale: Agatino Picchetti, 2  
63831 RAPAGNANO (FM)  
C.F. e P.IVA 01717440448  
Tel. e Fax 0734/628501

U.O.C. Patrimonio - Nuove Opere - Attività Tecniche  
Direttore: Ing. Alberto FRANCA

~~verbale somma urgenza terremoto amandola cfl~~

Azienda Sanitaria Unica Regionale

Sede Legale: Via Caduti del Lavoro, 40 – 60131 Ancona  
C.F. e P.IVA 02175860424

Area Vasta n. 4

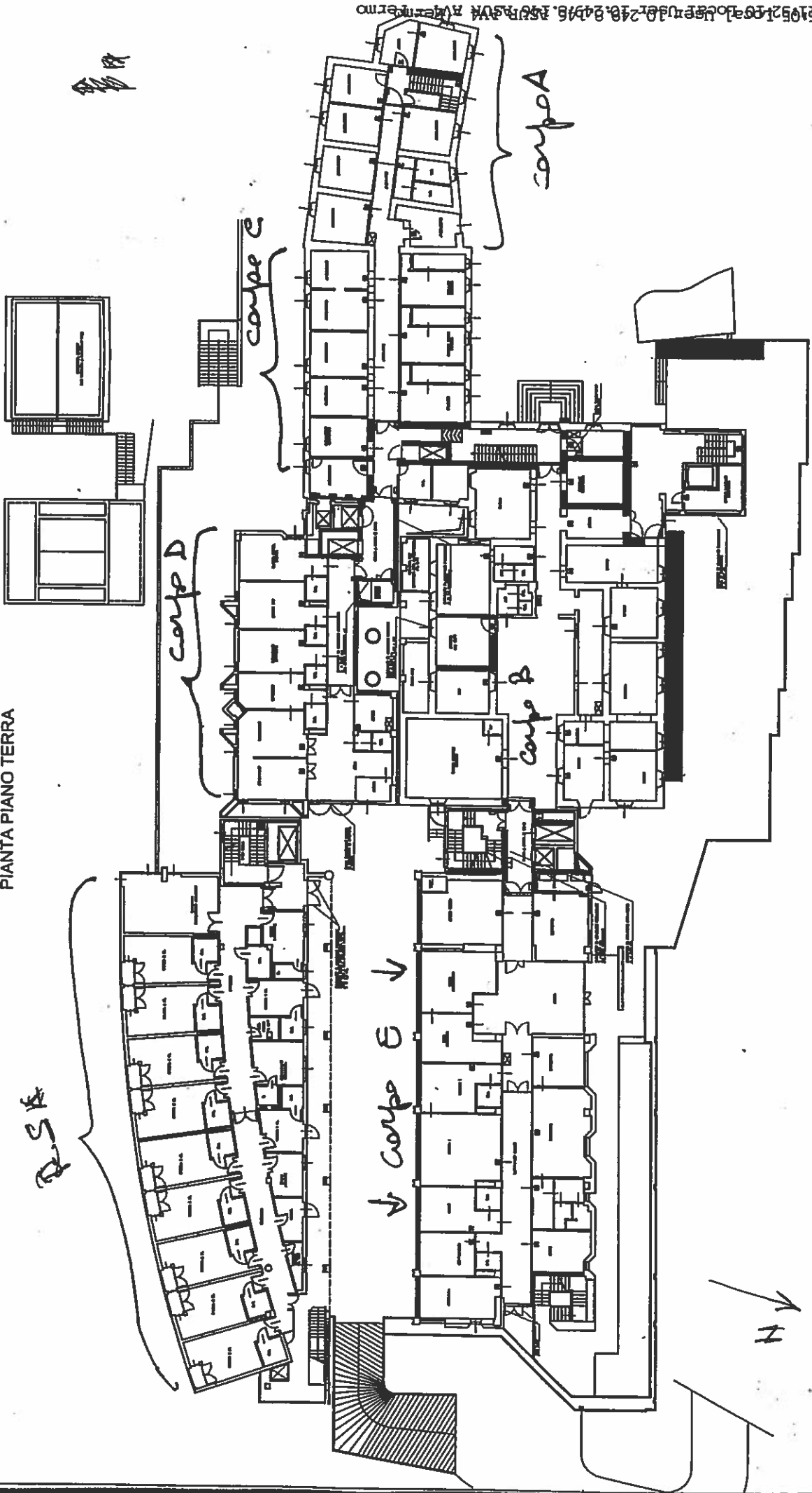
Sede Amministrativa: Via Zeppilli, 18 – 63900 Fermo - FM  
Tel. 0734.625111 - Fax 0734.6252019

e-mail: [segreteria.av4@sanita.marche.it](mailto:segreteria.av4@sanita.marche.it) - Pec: [areavasta4.asur@emarche.it](mailto:areavasta4.asur@emarche.it) - [www.asurzona11.marche.it](http://www.asurzona11.marche.it)

Comuni: Allidona, Amandola, Belmonte Piceno, Campofione, Falerone, Fermo, Francavilla d'Ete, Grottazzolina, Lapedona, Magliano di Tenna, Massa Fermana, Monsampietro Morico, Montappone, Montefalcone Appennino, Montefortino Monte Giberto, Montegranaro, Montegiorgio, Monteleone di Fermo, Montelparo, Monterinaldo, Monterubbiano, Monte San Pietrangeli, Monte Urano, Monte Vidon Combatte, Monte Vidon Corrado, Montottone, Moresco, Ortezzano, Pedaso, Petritoli, Porzano di Fermo, Porto San Giorgio, Porto Sant'Elpidio, Rapagnano, Santa Vittoria in Matenano, Sant'Elpidio a Mare, Servigliano, Smerillo, Torre San Patrizio

Allegato 1

PIANTA PIANO TERRA



R.S.K.

Corpo D

Corpo C

Corpo A

Corpo B

↓ Corpo E ↓

N