

AREA AMMINISTRATIVA



**U.O.C. Attività Tecniche**

Direttore ing. Alberto FRANCA  
Via Zeppilli, 18 - Fermo  
Tel.: 0734 625 2864 Fax: 0734 625 2831  
e-mail: a.franca@asl11.marche.it

Fermo, 04/03/2016

## Realizzazione Data Center Ospedale di Fermo

### *Documento Preliminare alla Progettazione*

#### **Premessa**

La Regione Marche ha indetto una gara per l'acquisizione di beni e servizi relativi al Sistema informativo Sanitario e Socio Sanitario (riferimento intervento 110.110000.G.002) – LOTTO 1, nell'ambito della quale ha aggiudicato forniture che prevedono l'allestimento di Data Center in ogni Area Vasta. In particolare per l'Area Vasta n. 4 sono previsti interventi per la realizzazione di un nuovo Data Center, per un valore lordo complessivo di 186.528,70 € riguardante sia la fornitura di apparati che la realizzazione di opere necessarie.

#### **Ipotesi progettuali**

La collocazione del nuovo Data Center è prevista presso la struttura denominata "Ex Farmacia Comunale", al piano strada su v. Murri.

Gli interventi, in sintesi, riguarderanno:

- nella categoria impianti:

**Azienda Sanitaria Unica Regionale – Zona Territoriale n. 11**

Via Zeppilli, 18 – 63023 Fermo AP – C.F. e P.IVA 02175860424 - Tel. 0734.625111 - Fax 0734.6252019  
e-mail: segreteria.asl11@asl11.marche.it - [www.asl11.marche.it](http://www.asl11.marche.it)

**Comuni di:** Altidona, Belmonte Piceno, Falerone, Fermo, Francavilla d'Ete, Grottazzolina, Lapedona, Magliano di Tenna, Massa Fermana, Monsampietro Morico, Montappone, Monte Giberto, Montegranaro, Montegiorgio, Monteleone di Fermo, Monterinaldo, Monterubbiano, Monte San Pietrangeli, Monte Urano, Monte Vidon Combatte, Monte Vidon Corrado, Montottone, Moresco, Ortezzano, Petritoli, Ponzano di Fermo, Porto San Giorgio, Porto Sant'Elpidio, Rapagnano, Sant'Elpidio a Mare, Servigliano, Torre San Patrizio.

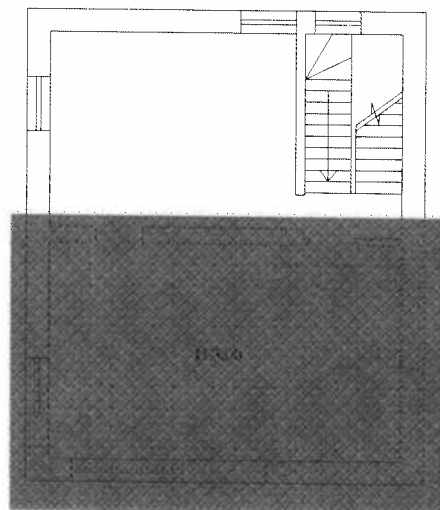
- Smantellamento impianti esistenti
- Realizzazione impianti elettrici/speciali interni
- Collegamento dei sottoquadri ai quadri principali del presidio comprese le dorsali (elettrici e speciali)
- Realizzazione di impianto antincendio ed antintrusione, in ampliamento/integrazione con i sistemi Ospedalieri
- Impianto continuità elettrica UPS
- Impianto di climatizzazione e trattamento aria

➤ nella categoria edilizia:

- opere finitura interna, tinteggiature, controsoffitti, pavimentazioni galleggianti, infissi interni, infissi esterni, ecc

## Stato attuale

# PIANO TERRA



36 mq

---

### Azienda Sanitaria Unica Regionale – Zona Territoriale n. 11

Via Zeppilli, 18 – 63023 Fermo AP – C.F. e P.IVA 02175860424 - Tel. 0734.625111 - Fax 0734.6252019  
e-mail: [segreteria.asl11@asl11.marche.it](mailto:segreteria.asl11@asl11.marche.it) - [www.asl11.marche.it](http://www.asl11.marche.it)

**Comuni di:** Altidona, Belmonte Piceno, Falerone, Fermo, Francavilla d'Ete, Grotazzolina, Lapedona, Magliano di Tenna, Massa Fermana, Monsampietro Morico, Montappone, Monte Giberto, Montegranaro, Montegiorgio, Monteleone di Fermo, Monterinaldo, Monterubbiano, Monte San Pietrangeli, Monte Urano, Monte Vidon Combatte, Monte Vidon Corrado, Montottone, Moresco, Ortezzano, Petritoli, Ponzano di Fermo, Porto San Giorgio, Porto Sant'Elpidio, Rapagnano, Sant'Elpidio a Mare, Servigliano, Torre San Patrizio.

## Indagini geologiche ed ambientali preliminari

Non si ipotizza l'esigenza di indagini geologiche, né problematiche di tipo ambientale considerato che l'intervento riguarda una riqualificazione interna.

## Fattibilità, rispondenza alla normativa, vincoli

L'area è disponibile, per cui l'intervento è immediatamente eseguibile.

Oltre alla normativa antincendio e antinfortunistica, dovranno essere rispettate le norme tecniche di settore (CEI-UNI).

## Prime indicazioni e disposizioni per la stesura dei piani di sicurezza

Gli interventi necessari possono essere considerati di tipo leggero, riguardando prevalentemente lavori di finitura. I contesti che richiederanno una maggiore attenzione ai fini della sicurezza, sono quelli di intervento sull'impianto elettrico, per cui si dovrà verificare il corretto isolamento degli impianti prima di intervenire. Attenzione dovrà inoltre essere posta nelle interferenze con l'attività in essere nel presidio.

## Previsione di spesa e quadro economico

Prime stime dei costi previsti per l'esecuzione dell'intervento:

Lavori a corpo	Euro
Totale lavori	100.000,00
Oneri per la sicurezza	3.000,00
<b>Somme a disposizione</b>	
IVA su lavori 22%	22.660,00
Spese tecniche compresi oneri di legge	31.933,16
Art. 92 L. 163	2.060,00
Lavori imprevisi ed arrotondamenti	346,84
<b>TOTALE</b>	<b>160.000,00</b>

**Azienda Sanitaria Unica Regionale – Zona Territoriale n. 11**

Via Zeppilli, 18 – 63023 Fermo AP – C.F. e P.IVA 02175860424 - Tel. 0734.625111 - Fax 0734.6252019

e-mail: [segreteria.asl11@asl11.marche.it](mailto:segreteria.asl11@asl11.marche.it) - [www.asl11.marche.it](http://www.asl11.marche.it)

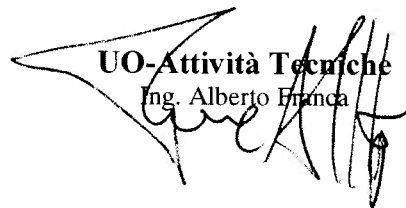
Gli importi parziali potranno essere ridefiniti in sede di progettazione, rimanendo l'importo totale immutabile.

### **Modalità di esecuzione dei lavori e cronoprogramma**

L'intervento sarà eseguito mediante procedure previste all'art 122 del DL 163/2006, previa progettazione affidata secondo le modalità previste all'art 91 del DL 163/2006.

Si prevede una procedura minima di 90 gg ed una esecuzione dei lavori in un tempo definito in circa 90 giorni.

**UO-Attività Tecniche**  
Ing. Alberto Franca



---

**Azienda Sanitaria Unica Regionale – Zona Territoriale n. 11**

Via Zeppilli, 18 – 63023 Fermo AP – C.F. e P.IVA 02175860424 - Tel. 0734.625111 - Fax 0734.6252019  
e-mail: [segreteria.asl11@asl11.marche.it](mailto:segreteria.asl11@asl11.marche.it) - [www.asl11.marche.it](http://www.asl11.marche.it)

**Comuni di:** Altidona, Belmonte Piceno, Falerone, Fermo, Francavilla d'Ete, Grottazzolina, Lapedona, Magliano di Tenna, Massa Fermana, Monsampietro Morico, Montappone, Monte Giberto, Montegranaro, Montegiorgio, Monteleone di Fermo, Monterinaldo, Monterubbiano, Monte San Pietrangeli, Monte Urano, Monte Vidon Combatte, Monte Vidon Corrado, Montottone, Moresco, Ortezzano, Petritoli, Ponzano di Fermo, Porto San Giorgio, Porto Sant'Elpidio, Rapagnano, Sant'Elpidio a Mare, Servigliano, Torre San Patrizio.