

ALLEGATO 1 ALLA
DETERMINAZIONE 335/04
DEL 11 MAG. 2015

acc. 1

Azienda sanitaria unica regionale Area vasta n°3 - Macerata

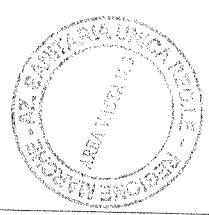
pag. 1

STATO FINALE DEI LAVORI

OGGETTO: Realizzazione struttura sanitaria per l'esercizio della libera professione intramuraria - ambulatori di nefrologia - OPERE COMPLEMENTARI

COMMITTENTE: ASUR- AREA VASTA N.3 - MACERATA

IMPRESA: Elettroidraulica Silvi



Il Responsabile del Procedimento
Geom. *[Signature]* Napoliti

Contratto in data ___/___/___ rep. n. registrato a in data ___/___/___ al n. di euro 0.00

Data Offerta:	___/___/___	IMPORTO DEL PROGETTO:	80 084.75
Data Consegna:	___/___/___	Somme a Disposizione:	8 241.23
Data Inizio Lavori:	___/___/___	Importo per la Sicurezza:	3 200.00
Giorni Utili per Ultimazione:	0	IMPORTO DI VARIANTE	0.00
Data Utile per Ultimazione:	___/___/___	Somme a Disposizione (variante):	0.00
Giorni di Sospensione:	0	Importo per la Sicurezza (variante):	0.00
Numero di Sospensioni	0	Anticipazione:	0.00
Nuova Data Ultimazione:	___/___/___		
Data FINE LAVORI:	___/___/___	Giorni impiegati in PIU':	___
		Giorni impiegati in MENO:	___

Num.Ord. TARIFFA	INDICAZIONE DEI LAVORI E DELLE SOMMINISTRAZIONI	Quantità	IMPORTI		
			unitario	TOTALE	
	RIPORTO				
	LAVORI A MISURA				
1 13.16.004.00 7	Isolante per tubazioni in guaina di polietilene estruso, per fluidi caldi e freddi da 8° a 102°C, spessore mm 20. Isolante per tubazioni costituito da guaina flessibile in polietil ... engono rivestiti. Spessore dell'isolante: s (mm). Diametro esterno del tubo da isolare: D (mm). s x D = 20 x 48 (1"1/2).	SOMMANO m	38,600	8,50	328,10
2 13.16.043.00 2	Rivestimento di isolamenti per tubazioni e pezzi speciali realizzato con fogli di PVC o alluminio. Rivestimento superficiale per ricopertura dell'isolamento di tubazioni, valvole e ... ed accessori è conteggiato con il doppio della superficie esterna. Rivestimento in alluminio liscio spessore mm 0,6/0,8	SOMMANO mq	12,650	58,83	744,20
3 13.16.047.00 2	Rivestimenti di canalizzazioni di distribuzione aria con lamiera in acciaio zincato o alluminio. Rivestimento per canali di distribuzione aria realizzato con lamierino di acciaio z ... ono essere sigillate con opportuno mastice affinché sia garantita l'impermeabilità all'acqua. Rivestimento in alluminio.	SOMMANO mq	18,000	42,82	770,76
4 13.21.002	Collegamento elettrico di regolazione per impianti tecnologici, eseguito in vista con tubazioni in pvc. Collegamento elettrico di regolazione di impianti tecnologici, eseguito in v ... d'arte, perfettamente funzionante compreso l'onere per l'allaccio elettrico all'apparecchiatura. Per ogni collegamento.	SOMMANO cad	13,000	98,13	1'275,69
5 13.21.006*/ 003	Collegamento elettrico di potenza per apparecchiature tecnologiche, eseguito in vista con tubazioni in PVC. Collegamento elettrico di potenza di apparecchiature tecnologiche, esegu ... erettamente funzionante compreso l'onere per l'allaccio elettrico all'apparecchiatura. Per ogni coll. trifase max 16 A.	SOMMANO cad	1,000	114,17	114,17
6 13.21.006*/ 004	Collegamento elettrico di potenza per apparecchiature tecnologiche, eseguito in vista con tubazioni in PVC. Collegamento elettrico di potenza di apparecchiature tecnologiche, esegu ... erettamente funzionante compreso l'onere per l'allaccio elettrico all'apparecchiatura. Per ogni coll. trifase max 32 A.	SOMMANO cad	2,000	119,74	239,48
7 13.21.006*/ 005	Collegamento elettrico di potenza per apparecchiature tecnologiche, eseguito in vista con tubazioni in PVC. Collegamento elettrico di potenza di apparecchiature tecnologiche, esegu ... erettamente funzionante compreso l'onere per l'allaccio elettrico all'apparecchiatura. Per ogni coll. trifase max 63 A.	SOMMANO cad	1,000	209,80	209,80
8 13.21.006.00 5	Collegamento elettrico di potenza per apparecchiature tecnologiche, eseguito in vista con tubazioni in PVC. Collegamento elettrico di potenza di apparecchiature tecnologiche, esegu ... erettamente funzionante compreso l'onere per l'allaccio elettrico all'apparecchiatura. Per ogni coll. trifase max 63 A.	SOMMANO cad	1,000	184,86	184,86
9 13.21.009*/ 001	Collegamento elettrico di potenza per apparecchiature tecnologiche, eseguito in vista con tubazioni in ferro zincato con presa CEE IP 55. Collegamento elettrico di potenzadi appar ... nzionante compreso l'onere per l'allaccio elettrico all'apparecchiatura. Per ogni coll. monofase con presa CEE max 16 A.	SOMMANO cad	2,000	222,01	444,02
10 13.21.009*/ 002	Collegamento elettrico di potenza per apparecchiature tecnologiche, eseguito in vista con tubazioni in ferro zincato con presa CEE IP 55. Collegamento elettrico di potenzadi appar ... nzionante compreso l'onere per l'allaccio elettrico all'apparecchiatura. Per ogni coll. monofase con presa CEE max 32 A.	SOMMANO cad	2,000	243,33	486,66
11 15.01.002*/ 001	Punto luce e punto di comando in vista esclusa la linea dorsale. Punto luce e punto di comando realizzati in vista esclusa la linea dorsale. Sono comprese: le scatole di derivazion ... reso quanto altro occorre per dare il lavoro finito. Punto luce comandato direttamente dal quadro o derivato (semplice).	SOMMANO cad	19,000	47,34	899,46
12 15.01.002*/ 003	Punto luce e punto di comando in vista esclusa la linea dorsale. Punto luce e punto di comando realizzati in vista esclusa la linea dorsale. Sono comprese: le scatole di derivazion ... Ire compreso quanto altro occorre per dare il lavoro finito. Punto di comando (interruttore, deviatore, pulsante etc.).	SOMMANO cad	4,000	55,12	220,48
13 15.02.002*/ 001	Punto presa in vista esclusa la linea dorsale. Punto presa in vista esclusa la linea dorsale. Sono compresi: la scatola di derivazione in PVC autoestinguente; la tubazione rigida o ... llari; le curve. E' inoltre compreso quanto altro occorre per dare il lavoro finito. Per presa 2x10A/16A+T, o tipo UNEL.	SOMMANO cad	6,000	52,01	312,06
14	Presse CEE in materiale plastico autoestinguente IP44. Presse CEE in materiale plastico autoestinguente in custodia				
	A RIPIORTARE				6'229,74

Num.Ord. TARIFFA	INDICAZIONE DEI LAVORI E DELLE SOMMINISTRAZIONI	Quantità	IMPORTI		
			unitario	TOTALE	
	RIPORTO			6'229,74	
15.02.006*/ 001	IP44 provvista di interruttore di blocco e fusibili, di eventuali supporti, posta in opera. E' compreso quanto occorre per dare il lavoro finito. 2P+T 16A.	SOMMANO cad	2,000	52,73	105,46
15 15.02.006*/ 006	Presse CEE in materiale plastico autoestinguente IP44. Presse CEE in materiale plastico autoestinguente in custodia IP44 provvista di interruttore di blocco e fusibili, di eventuali supporti, posta in opera. E' compreso quanto occorre per dare il lavoro finito. 3P+N+T 16A.	SOMMANO cad	2,000	66,76	133,52
16 15.03.002*	Distribuzione servizi (segnalazione, citofonici, telefonici, tv, etc.) Punto presa di servizio realizzato in tubazione a vista. Punto presa di servizio realizzato in tubazione a vista. Sono esclusi i conduttori.	SOMMANO cad	2,000	80,64	161,28
17 15.04.001*/ 006	Linea elettrica in cavo unipolare isolato in EPR sotto guaina di PVC, sigla di designazione oFG7R 0.6/1 KW. Linea elettrica in cavo unipolare isolato in EPR sotto guaina di PVC, s ... ccorre per dare il lavoro finito. Sono escluse: le canalizzazioni; le scatole di derivazione; le opere murarie. 1x95 mm ²	SOMMANO m	135,000	17,38	2'346,30
18 15.04.001*/ 008	Linea elettrica in cavo unipolare isolato in EPR sotto guaina di PVC, sigla di designazione oFG7R 0.6/1 KW. Linea elettrica in cavo unipolare isolato in EPR sotto guaina di PVC, s ... ccorre per dare il lavoro finito. Sono escluse: le canalizzazioni; le scatole di derivazione; le opere murarie. 1x50 mm ²	SOMMANO m	90,000	10,27	924,30
19 15.04.001*/ 009	Linea elettrica in cavo unipolare isolato in EPR sotto guaina di PVC, sigla di designazione oFG7R 0.6/1 KW. Linea elettrica in cavo unipolare isolato in EPR sotto guaina di PVC, s ... ccorre per dare il lavoro finito. Sono escluse: le canalizzazioni; le scatole di derivazione; le opere murarie. 1x35 mm ²	SOMMANO m	111,000	7,76	861,36
20 15.04.001*/ 010	Linea elettrica in cavo unipolare isolato in EPR sotto guaina di PVC, sigla di designazione oFG7R 0.6/1 KW. Linea elettrica in cavo unipolare isolato in EPR sotto guaina di PVC, s ... ccorre per dare il lavoro finito. Sono escluse: le canalizzazioni; le scatole di derivazione; le opere murarie. 1x25 mm ²	SOMMANO m	74,000	6,16	455,84
21 15.04.002*/ 008	Linea elettrica in cavo multipolare flessibile isolato in EPR sotto guaina di PVC non propagante l'incendio, sigla di designazione FG70R 0,6/1kV. Linea elettrica in cavo multipolar ... so quanto altro occorre per dare il lavoro finito. Sono escluse: le canalizzazioni e le scatole di derivazione. 5x16 mm ²	SOMMANO m	40,000	17,94	717,60
22 15.04.002*/ 015	Linea elettrica in cavo multipolare flessibile isolato in EPR sotto guaina di PVC non propagante l'incendio, sigla di designazione FG70R 0,6/1kV. Linea elettrica in cavo multipolar ... so quanto altro occorre per dare il lavoro finito. Sono escluse: le canalizzazioni e le scatole di derivazione. 5x6 mm ²	SOMMANO m	70,000	9,61	672,70
23 15.04.002*/ 024	Linea elettrica in cavo multipolare flessibile isolato in EPR sotto guaina di PVC non propagante l'incendio, sigla di designazione FG70R 0,6/1kV. Linea elettrica in cavo multipolar ... o quanto altro occorre per dare il lavoro finito. Sono escluse: le canalizzazioni e le scatole di derivazione. 4x2,5 mm ²	SOMMANO m	100,000	4,69	469,00
24 15.04.002*/ 025	Linea elettrica in cavo multipolare flessibile isolato in EPR sotto guaina di PVC non propagante l'incendio, sigla di designazione FG70R 0,6/1kV. Linea elettrica in cavo multipolar ... o quanto altro occorre per dare il lavoro finito. Sono escluse: le canalizzazioni e le scatole di derivazione. 3x2,5 mm ²	SOMMANO m	100,000	4,21	421,00
25 15.04.004*/ 014	Linea elettrica in cavo multipolare flessibile in gomma in gomma G10 sotto guaina. Linea elettrica in cavo multipolare flessibile in gomma in gomma G10 sotto guaina in materiale te ... so quanto altro occorre per dare il lavoro finito. Sono escluse: le canalizzazioni e le scatole di derivazione. 4x10 mm ²	SOMMANO m	40,000	15,70	628,00
26 15.04.004*/ 015	Linea elettrica in cavo multipolare flessibile in gomma in gomma G10 sotto guaina. Linea elettrica in cavo multipolare flessibile in gomma in gomma G10 sotto guaina in materiale te ... so quanto altro occorre per dare il lavoro finito. Sono escluse: le canalizzazioni e le scatole di derivazione. 4x6 mm ²	SOMMANO m	80,000	9,69	775,20
27 15.04.005*/ 004	Linea elettrica in cavo unipolare flessibile isolato con gomma speciale. Linea elettrica in cavo unipolare flessibile isolato con gomma speciale non propagante l'incendio (NPI) ed ... so quanto altro occorre per dare il lavoro finito. Sono esclusi: le canalizzazioni e le scatole di derivazione. 1x35 mm ²	SOMMANO m	35,000	8,91	311,85
	A RIPORTARE				15'213,15

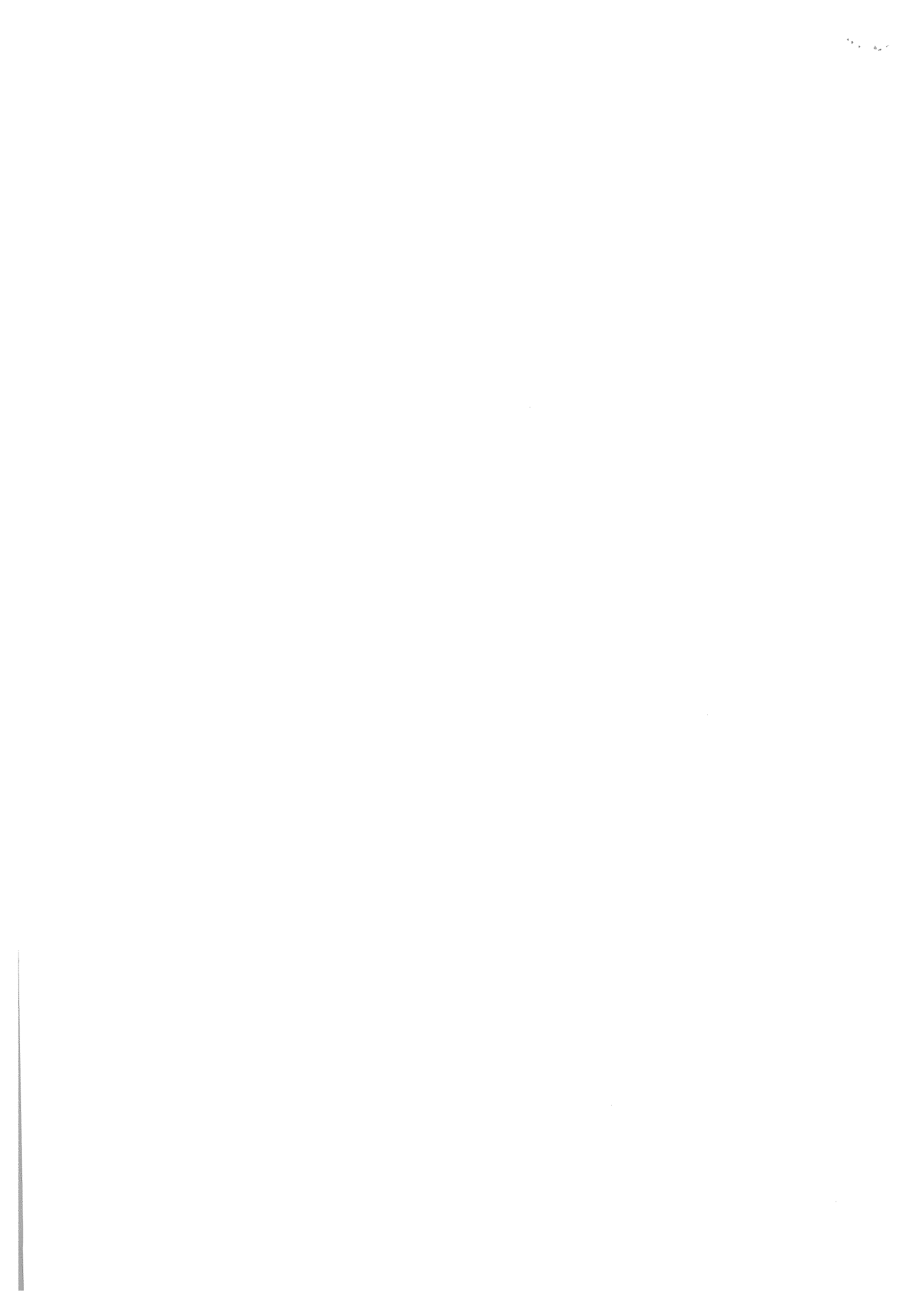
Num.Ord. TARIFFA	INDICAZIONE DEI LAVORI E DELLE SOMMINISTRAZIONI	Quantità	IMPORTI	
			unitario	TOTALE
	R I P O R T O			15'213,15
28 15.04.005*/ 006	Linea elettrica in cavo unipolare flessibile isolato con gomma speciale. Linea elettrica in cavo unipolare flessibile isolato con gomma speciale non propagante l'incendio (NPI) ed ... so quanto altro occorre per dare il lavoro finito Sono esclusi: le canalizzazioni e le scatole di derivazione. 1x16 mm ² SOMMANO m	40,000	5,26	210,40
29 15.04.008*/ 009	Linea elettrica in cavo multipolare isolato in gomma EPR speciale sotto guaina. Linea elettrica in cavo unipolare e multipolare isolato in gomma EPR speciale sotto guaina in materi ... so quanto altro occorre per dare il lavoro finito. Sono escluse: le canalizzazioni e le scatole di derivazione. 5x25 mm ² SOMMANO m	57,000	28,45	1'621,65
30 15.05.012.00 3	Canale metallico zincato. Canale metallico zincato realizzato in lamiera zincata provvisto di coperchio, atto alla posa di cavi, fornito e posto in opera Sono compresi: le giunzioni ... inoltre compreso quanto altro occorre per dare il lavoro finito. Elemento rettilineo di larghezza assimilabile a mm 200. SOMMANO m	16,000	51,26	820,16
31 15.05.012.00 7	Canale metallico zincato. Canale metallico zincato realizzato in lamiera zincata provvisto di coperchio, atto alla posa di cavi, fornito e posto in opera Sono compresi: le giunzioni ... 75. E' inoltre compreso quanto altro occorre per dare il lavoro finito. Curve piane di larghezza assimilabile a mm 200. SOMMANO cad	1,000	34,37	34,37
32 15.05.012.01 6	Canale metallico zincato. Canale metallico zincato realizzato in lamiera zincata provvisto di coperchio, atto alla posa di cavi, fornito e posto in opera Sono compresi: le giunzioni ... 75. E' inoltre compreso quanto altro occorre per dare il lavoro finito. Derivazioni a T larghezza assimilabile a mm 300. SOMMANO cad	2,000	58,36	116,72
33 15.05.013*/ 004	Canale metallico zincato. Canale metallico zincato realizzato in lamiera zincata provvisto di coperchio, atto alla posa di cavi, fornito e posto in opera Sono compresi: le giunzioni ... inoltre compreso quanto altro occorre per dare il lavoro finito. Elemento rettilineo di larghezza assimilabile a mm 300. SOMMANO m	20,000	68,97	1'379,40
34 15.05.013*/ 008	Canale metallico zincato. Canale metallico zincato realizzato in lamiera zincata provvisto di coperchio, atto alla posa di cavi, fornito e posto in opera Sono compresi: le giunzioni ... 75. E' inoltre compreso quanto altro occorre per dare il lavoro finito. Curve piane di larghezza assimilabile a mm 300. SOMMANO cad	3,000	46,62	139,86
35 15.05.013*/ 015	Canale metallico zincato. Canale metallico zincato realizzato in lamiera zincata provvisto di coperchio, atto alla posa di cavi, fornito e posto in opera Sono compresi: le giunzioni ... oltre compreso quanto altro occorre per dare il lavoro finito. Curva in salita o discesa larghezza assimilabile a 300 mm SOMMANO cad	2,000	46,79	93,58
36 15.05.013.00 3	Incremento per canale metallico zincato. Incremento per canale metallico zincato per elevare il grado di protezione a IP44, posto in opera. Sono compresi: le giunzioni; le guarnizioni ... elemento rettilineo di m 1,00 o accessorio (curve, derivazione, etc.). Elemento rettilineo larghezza assimilabile a 200 mm SOMMANO cad	16,000	25,04	400,64
37 15.06.002*/ 011	Interruttore automatico magnetotermico, caratteristica C o D, potere di interruzione 10KA. Interruttore automatico magnetotermico, caratteristica C o D con potere di interruzione l ... eso quanto altro occorre per dare il lavoro finito. E' esclusa la quota di carpenteria. Tripolare+N.A. da 40 a 63A - 10KA SOMMANO cad	1,000	154,61	154,61
38 15.06.007.01 0	Interruttore differenziale magnetotermico, caratteristica C, potere di interruzione pari a 6KA. Interruttore differenziale magnetotermico, caratteristica C, potere di interruzione ... ablaggio, accessori e montaggio su quadro, esclusa la quota di carpenteria. Tetrapolare da 40 a 63A con Id: 0.3A o 0.5A. SOMMANO cad	1,000	244,68	244,68
39 15.06.008*/ 001	Interruttore magnetotermico differenziale, caratteristica C o D, potere di interruzione pari a 10KA. Interruttore magnetotermico differenziale, caratteristica C o D, potere di interruzione pari a 10KA, per correnti pulsanti e componenti continue. Bipolare da 6 a 32A con Id: 0.03A. SOMMANO cad	1,000	176,51	176,51
40 15.06.008*/ 004	Interruttore magnetotermico differenziale, caratteristica C o D, potere di interruzione pari a 10KA. Interruttore magnetotermico differenziale, caratteristica C o D, potere di interruzione pari a 10KA, per correnti pulsanti e componenti continue. Tetrapolare da 6 a 32A con Id: 0.03A. SOMMANO cad	1,000	296,80	296,80
41 15.06.008*/ 005	Interruttore magnetotermico differenziale, caratteristica C o D, potere di interruzione pari a 10KA. Interruttore magnetotermico differenziale, caratteristica C o D, potere di interruzione pari a 10KA, per correnti pulsanti e componenti continue. Tetrapolare da 40 a 63A con Id: 0.03A. SOMMANO cad	2,000	334,38	668,76
	A R I P O R T A R E			21'571,29

Num.Ord. TARIFA	INDICAZIONE DEI LAVORI E DELLE SOMMINISTRAZIONI	Quantità	IMPORTI	
			unitario	TOTALE
R I P O R T O				21'571,29
42 15.06.008*/ 006	Interruttore magnetotermico differenziale, caratteristica C o D, potere di interruzione pari a 10KA. Interruttore magnetotermico differenziale, caratteristica C o D, potere di interruzione pari a 10KA, per correnti pulsanti e componenti continue. Tetrapolare da 6 a 32A con Id: 0.3A o 0.5A.	SOMMANO cad 2,000	255,77	511,54
43 15.06.008*/ 007	Interruttore magnetotermico differenziale, caratteristica C o D, potere di interruzione pari a 10KA. Interruttore magnetotermico differenziale, caratteristica C o D, potere di interruzione pari a 10KA, per correnti pulsanti e componenti continue. Tetrapolare da 40 a 63A con Id: 0.3A o 0.5A.	SOMMANO cad 4,000	293,34	1'173,36
44 15.06.009.00 6	Interruttore automatico magnetotermico in custodia isolante. Interruttore automatico magnetotermico in custodia isolante, in esecuzione fissa, con potere di interruzione a 380V da ... reso quanto altro occorre per dare il lavoro finito. E' esclusa la quota di carpenteria. Tetrapolare In: 125A Icc: 36KA.	SOMMANO cad 1,000	804,28	804,28
45 15.06.009.01 0	Interruttore automatico magnetotermico in custodia isolante. Interruttore automatico magnetotermico in custodia isolante, in esecuzione fissa, con potere di interruzione a 380V da ... reso quanto altro occorre per dare il lavoro finito. E' esclusa la quota di carpenteria. Tetrapolare In: 160A Icc: 36KA.	SOMMANO cad 1,000	870,02	870,02
46 15.06.010*/ 002	Accessori per interruttori automatici in scatola isolante ad esecuzione fissa. Accessori per interruttori automatici in scatola isolante ad esecuzione fissa, forniti e posti in ope ... nel magnetotermico. E' inoltre compreso quanto altro occorre per dare il lavoro finito. Sganciatore di minima tensione.	SOMMANO cad 2,000	109,52	219,04
47 15.06.010*/ 003	Accessori per interruttori automatici in scatola isolante ad esecuzione fissa. Accessori per interruttori automatici in scatola isolante ad esecuzione fissa, forniti e posti in ope ... E' inoltre compreso quanto altro occorre per dare il lavoro finito. Comando a motore fino a 160A ad accumulo di energia	SOMMANO cad 2,000	297,52	595,04
48 15.06.010*/ 011	Accessori per interruttori automatici in scatola isolante ad esecuzione fissa. Accessori per interruttori automatici in scatola isolante ad esecuzione fissa, forniti e posti in ope ... incorporati nel magnetotermico. E' inoltre compreso quanto altro occorre per dare il lavoro finito. Contatti ausiliari.	SOMMANO cad 4,000	57,74	230,96
49 15.06.012.00 1	Contattore in corrente alternata a 220/380V con bobina di eccitazione. Contattore in corrente alternata a 220/380V con bobina di eccitazione comandabile a 24V o 48V o 220V, fornito ... ed al cablaggio. E' inoltre compreso quanto altro occorre per dare il lavoro finito. Tripolare fino 4kW (su profilato).	SOMMANO cad 1,000	52,16	52,16
50 15.06.012.00 2	Contattore in corrente alternata a 220/380V con bobina di eccitazione. Contattore in corrente alternata a 220/380V con bobina di eccitazione comandabile a 24V o 48V o 220V, fornito ... ed al cablaggio. E' inoltre compreso quanto altro occorre per dare il lavoro finito. Tripolare fino 7,5kW (su profilato).	SOMMANO cad 1,000	68,05	68,05
51 15.06.018*/ 008	Apparecchi modulari da inserire su quadro elettrico con attacco DIN. Apparecchi modulari da inserire su quadro elettrico con attacco DIN, forniti e posti in opera. Sono compresi: i ... corre per dare il lavoro finito. E' esclusa la quota di carpenteria. Interruttore non automatico tetrapolare fino a 63A.	SOMMANO cad 3,000	80,23	240,69
52 15.06.018*/ 012	Apparecchi modulari da inserire su quadro elettrico con attacco DIN. Apparecchi modulari da inserire su quadro elettrico con attacco DIN, forniti e posti in opera. Sono compresi: i ... o occorre per dare il lavoro finito. E' esclusa la quota di carpenteria. Sezionatore portafusibili unipolare fino a 32A.	SOMMANO cad 4,000	20,37	81,48
53 15.06.018*/ 022	Apparecchi modulari da inserire su quadro elettrico con attacco DIN. Apparecchi modulari da inserire su quadro elettrico con attacco DIN, forniti e posti in opera. Sono compresi: i ... mpreso quanto altro occorre per dare il lavoro finito. E' esclusa la quota di carpenteria. Gemma luminosa con lampadina.	SOMMANO cad 6,000	23,50	141,00
54 15.06.018*/ 026	Apparecchi modulari da inserire su quadro elettrico con attacco DIN. Apparecchi modulari da inserire su quadro elettrico con attacco DIN, forniti e posti in opera. Sono compresi: i ... eso quanto altro occorre per dare il lavoro finito. E' esclusa la quota di carpenteria. Relè monostabile 4 contatti 16A.	SOMMANO cad 4,000	63,15	252,60
55 15.06.018*/ 030	Apparecchi modulari da inserire su quadro elettrico con attacco DIN. Apparecchi modulari da inserire su quadro elettrico con attacco DIN, forniti e posti in opera. Sono compresi: i ... per dare il lavoro finito. E' esclusa la quota di carpenteria. Temporizzatore elettronico ritardato all'eccitazione 10A.			
A R I P O R T A R E				26'811,51

Num.Ord. TARIFFA	INDICAZIONE DEI LAVORI E DELLE SOMMINISTRAZIONI	Quantità	IMPORTI	
			unitario	TOTALE
	R I P O R T O			26'811,51
56 15.06.018*/ 044	Apparecchi modulari da inserire su quadro elettrico con attacco DIN. Apparecchi modulari da inserire su quadro elettrico con attacco DIN, forniti e posti in opera. Sono compresi: i ... mpreso quanto altro occorre per dare il lavoro finito. E' esclusa la quota di carpenteria. Voltmetro c.a. digitale 600V.	SOMMANO cad 2,000	94,08	188,16
57 15.06.018*/ 045	Apparecchi modulari da inserire su quadro elettrico con attacco DIN. Apparecchi modulari da inserire su quadro elettrico con attacco DIN, forniti e posti in opera. Sono compresi: i ... o quanto altro occorre per dare il lavoro finito. E' esclusa la quota di carpenteria. Amperometro c.a. digitale 3 cifre.	SOMMANO cad 3,000	120,65	361,95
58 15.06.018*/ 046	Apparecchi modulari da inserire su quadro elettrico con attacco DIN. Apparecchi modulari da inserire su quadro elettrico con attacco DIN, forniti e posti in opera. Sono compresi: i ... eso quanto altro occorre per dare il lavoro finito. E' esclusa la quota di carpenteria. Frequenzimetro digitale 3 cifre.	SOMMANO cad 3,000	126,21	378,63
59 15.06.018*/ 049	Apparecchi modulari da inserire su quadro elettrico con attacco DIN. Apparecchi modulari da inserire su quadro elettrico con attacco DIN, forniti e posti in opera. Sono compresi: i ... occorre per dare il lavoro finito. E' esclusa la quota di carpenteria. TA a primario passante max 500A - cl. 0,5 - 6VA.	SOMMANO cad 1,000	198,32	198,32
60 15.06.018*/ 051	Apparecchi modulari da inserire su quadro elettrico con attacco DIN. Apparecchi modulari da inserire su quadro elettrico con attacco DIN, forniti e posti in opera. Sono compresi: i ... quanto altro occorre per dare il lavoro finito. E' esclusa la quota di carpenteria. Bobina di sgancio a distanza MX + OF	SOMMANO cad 3,000	57,27	171,81
61 15.06.018*/ 061	Apparecchi modulari da inserire su quadro elettrico con attacco DIN. Apparecchi modulari da inserire su quadro elettrico con attacco DIN, forniti e posti in opera. Sono compresi: i ... orre per dare il lavoro finito. E' esclusa la quota di carpenteria. Base bipolare portafusibili con fusibili fino a 32A.	SOMMANO cad 5,000	43,16	215,80
62 15.06.018.01 1	Apparecchi modulari da inserire su quadro elettrico con attacco DIN. Apparecchi modulari da inserire su quadro elettrico con attacco DIN, forniti e posti in opera. Sono compresi: i ... occorre per dare il lavoro finito. E' esclusa la quota di carpenteria. Interruttore non automatico tetrapolare 80+100A.	SOMMANO cad 6,000	26,97	161,82
63 15.06.018.01 4	Apparecchi modulari da inserire su quadro elettrico con attacco DIN. Apparecchi modulari da inserire su quadro elettrico con attacco DIN, forniti e posti in opera. Sono compresi: i ... o occorre per dare il lavoro finito. E' esclusa la quota di carpenteria. Sezionatore portafusibili tripolare fino a 32A.	SOMMANO cad 1,000	102,11	102,11
64 15.06.018.02 2	Apparecchi modulari da inserire su quadro elettrico con attacco DIN. Apparecchi modulari da inserire su quadro elettrico con attacco DIN, forniti e posti in opera. Sono compresi: i ... mpreso quanto altro occorre per dare il lavoro finito. E' esclusa la quota di carpenteria. Gemma luminosa con lampadina.	SOMMANO cad 1,000	35,75	35,75
65 15.06.018.05 6	Apparecchi modulari da inserire su quadro elettrico con attacco DIN. Apparecchi modulari da inserire su quadro elettrico con attacco DIN, forniti e posti in opera. Sono compresi: i ... o occorre per dare il lavoro finito. E' esclusa la quota di carpenteria. Interruttore salvamotore tripolare fino a 6,3A.	SOMMANO cad 8,000	80,89	647,12
66 15.06.021*/ 003	Centralino in resina da parete con grado di protezione IP55. Centralino in resina da parete con grado di protezione IP55 completo di sportelb, realizzato in doppio isolamento per ... tenere apparati su modulo DIN da mm 17,5. E' compreso quanto altro occorre per dare il lavoro finito. Da 25 a 36 moduli.	SOMMANO cad 1,000	111,58	111,58
67 15.06.024*/ 001	Carpenteria per quadro elettrico in materiale isolante IP55. Carpenteria per quadro elettrico in materiale isolante IP55 costituito da armadio stagno provvisto di pannello di fondo ... 7,5). E' compreso quanto altro occorre per dare l'opera finita. Misure assimilabili a mm 600x400x230 (fino a54 moduli).	SOMMANO cad 1,000	285,71	285,71
68 15.06.024.00 2	Carpenteria per quadro elettrico in materiale isolante IP55. Carpenteria per quadro elettrico in materiale isolante IP55 costituito da armadio stagno provvisto di pannello di fondo ... ,5). E' compreso quanto altro occorre per dare l'opera finita. Misure assimilabili a mm 800x600x300 (da 55 a 96 moduli).	SOMMANO cad 1,000	399,20	399,20
69 15.07.011*	Impianti di terra e parafulmini. Esecuzione nodo equipotenziale di terra. Esecuzione nodo equipotenziale di terra comprendente cassetta con coperchio a vite, posato incassato su qu .. mm x 100 per i collegamenti equipotenziali			
	A R I P O R T A R E			30'134,90

Num.Ord. TARIFFA	INDICAZIONE DEI LAVORI E DELLE SOMMINISTRAZIONI	Quantità	IMPORTI	
			unitario	TOTALE
	R I P O R T O			30'134,90
70 15.08.003*/ 002	e quanto altro occorre per dare il lavoro finito. Cassetta 120 x 100 x 80 mm. SOMMANO cad	7,000	29,29	205,03
71 15.08.019*/ 001	Plafoniera con corpo in policarbonato autoestinguente o in poliestere rinforzato e schermo in policarbonato autoestinguente e grado di protezione min. IP55. Plafoniera con corpo in ... zzata; gli accessori di fissaggio. E' inoltre compreso quanto altro occorre per dare il lavoro finito. Esecuzione 2x36W. SOMMANO cad	12,000	85,04	1'020,48
72 16.01.025/ 001	Plafoniera di emergenza con grado IP55, in classe II di isolamento. Plafoniera di emergenza con grado IP55 realizzata con corpo e schermo in policarbonato autoestinguente, autonomi ... lampada fluorescente compatta. E' inoltre compreso quanto altro occorre per dare l'opera finita. 1x18W (solo emergenza). SOMMANO cad	7,000	156,04	1'092,28
73 GAS_MED_1 nterc_Area3	Pulsante di allarme a rottura vetro realizzato in custodia in PVC o in ferro, con vetro frangibile, atto ad azionare un segnale di allarme riconoscibile dalla centrale, sia da este ... predisposta. Il tutto fornito e posto in opera. E' compreso quanto altro occorre per dare il lavoro finito. Da esterno. SOMMANO cad	2,000	34,88	69,76
74 GAS_MED_ Tubo_05	Quadro d'intercettazione gas medicinale conforme alla norma UNI-EN 7396/07 e completo di: cassetta metallica di protezione ad incasso o da esterno verniciata a fuoco, con sportello ... audo finale e la documentazione richiesta dalla normativa vigente. Gas intercettati OSSIGENO, VUOTO e ARIA MEDICALE. SOMMANO cadauno	3,000	718,63	2'155,89
75 GAS_MED_ Tubo_06	Tubazione di rame nudo (a vista) per gas medicinale conforme alla norma EN 13348 ed idonea al trasporto di gas medicinale con pareti lisce e disossidate preventivamente collaudata ... oto) e la documentazione richiesta dalla normativa vigente. Diametro interno/esterno: 16/18 (tubo in rotoli e/o barre). SOMMANO m	8,000	28,18	225,44
76 GAS_MED_ Tubo_07	Tubazione di rame nudo (a vista) per gas medicinale conforme alla norma EN 13348 ed idonea al trasporto di gas medicinale con pareti lisce e disossidate preventivamente collaudata, ... oto) e la documentazione richiesta dalla normativa vigente. Diametro interno/esterno: 20/22 (tubo in rotoli e/o barre). SOMMANO m	232,000	30,95	7'180,40
77 GAS_MED_ Tubo_08	Tubazione di rame nudo (a vista) per gas medicinale conforme alla norma EN 13348 ed idonea al trasporto di gas medicinale con pareti lisce e disossidate preventivamente collaudata, ... inerte (azoto) e la documentazione richiesta dalla normativa vigente. Diametro interno/esterno: 26/28 (tubo in rotoli e/o barre). SOMMANO m	2,000	35,45	70,90
78 GAS_MED_ Tubo_09	Tubazione in rame nudo (a vista) per gas medicinale conforme alla norma EN 13348 ed idonea al trasporto di gas medicinale con pareti lisce e disossidate preventivamente collaudata, ... inerte (azoto) e la documentazione richiesta dalla normativa vigente. Diametro interno/esterno: 32/35 (tubo in barre). SOMMANO m	2,000	38,01	76,02
79 NP 004/B	Tubazione di rame nudo (a vista) per gas medicinale conforme alla norma EN 13348 ed idonea al trasporto di gas medicinale con pareti lisce e disossidate preventivamente collaudata, ... inerte (azoto) e la documentazione richiesta dalla normativa vigente. Diametro interno/esterno: 39/42 (tubo in barre). SOMMANO m	99,000	48,70	4'821,30
80 NP 005	Apparecchi modulari da inserire su quadro elettrico con attacco DIN. Apparecchi modulari da inserire su quadro elettrico con attacco DIN, forniti e posti in opera. Sono compresi: i ... o occorre per dare il lavoro finito. E' esclusa la quota di carpenteria. Interruttore non automatico tetrapolare 200 A. SOMMANO Cad.	1,000	316,81	316,81
81 NP 008 (10 mm)	Fornitura e posa in opera di magnetotermico differenziale BTICINO Megatiker M1 160E (o similare di pari caratteristiche). Magnetotermico con protezione differenziale integrata 3P+N ... 0A, - Norma di Riferimento CEI EN 60947-2, - Tensione 500Vac. L'opera si intende completa ed alla regola dell'arte. SOMMANO Cad.	1,000	1'250,03	1'250,03
	Fornitura e posa in opera di linea elettrica in cavo unipolare e multipolare isolato sotto guaina FG10MI. Linea elettrica in cavo unipolare e multipolare isolato: in materiale term ... o quanto altro occorre per dare il lavoro finito. Sono escluse: le canalizzazioni e le scatole di derivazione. 4x10 mm ² SOMMANO m	35,000	14,77	516,95
	A R I P O R T A R E			49'136,19

Num.Ord. TARIFFA	INDICAZIONE DEI LAVORI E DELLE SOMMINISTRAZIONI	Quantità	IMPORTI		
			unitario	TOTALE	
	RIPORTO			49'136,19	
82 NP 008 (35 mm)	Fornitura e posa in opera di linea elettrica in cavo multipolare isolato sotto guaina FG10M1. Linea elettrica in cavo multipolare isolato: in materiale termoplastico speciale (M1) ... altro occorre per dare il lavoro finito. Sono escluse: le canalizzazioni e le scatole di derivazione. 3x35 mm ² +1N25 mm ²	SOMMANO m	35,000	36,13	1'264,55
83 NP 008 (50 mm)	Fornitura e posa in opera di linea elettrica in cavo unipolare e multipolare isolato sotto guaina FG10M1. Linea elettrica in cavo unipolare e multipolare isolato: in materiale termoplastico speciale (M1) ... altro occorre per dare il lavoro finito. Sono escluse: le canalizzazioni e le scatole di derivazione. 3x50 mm ² + 1N25 mm ²	SOMMANO m	35,000	12,85	449,75
84 NP 009 (2,5 mm)	Fornitura e posa in opera di linea elettrica in cavo unipolare e multipolare isolato sotto guaina FTG10M1 resistente al fuoco. Linea elettrica in cavo unipolare e multipolare isolato: in materiale termoplastico speciale (M1) ... altro occorre per dare il lavoro finito. Sono escluse: le canalizzazioni e le scatole di derivazione. 5x6 mm ²	SOMMANO m	100,000	2,10	210,00
85 NP 009 (6 mm)	Fornitura e posa in opera di linea elettrica in cavo unipolare e multipolare isolato sotto guaina FTG10M1 resistente al fuoco. Linea elettrica in cavo unipolare e multipolare isolato: in materiale termoplastico speciale (M1) ... altro occorre per dare il lavoro finito. Sono escluse: le canalizzazioni e le scatole di derivazione. 5x6 mm ²	SOMMANO m	70,000	21,48	1'503,60
86 NP 010	Incremento al dispositivo magnetotermico differenziale per unità differenziale tipo S	SOMMANO Cad.	6,000	83,50	501,00
87 NP 013	Collaudi statici pali trivellati da strutture autorizzate. Ogni onere compreso per il rilascio delle certificazioni di legge.	SOMMANO a corpo	1,000	3'050,00	3'050,00
88 NP 014	Collegamento delle canalizzazioni dell'impianto aria primaria ai canali esistenti, apertura e ripristino di parte del controsoffitto esistente per intervenire con serrande di tenuta ... ni, compreso la taratura dell'impianto aeraulico. Ogni altro onere compreso per dare il lavoro a perfetta regola d'arte.	SOMMANO a corpo	1,000	4'000,00	4'000,00
89 NP 015	Oneri assistenza Coster per messa in servizio impianto di regolazione UTA. Ogni onere compreso	SOMMANO cadauno	1,000	530,00	530,00
90 NP 016	Oneri per incremento circuito distribuzione acqua osmotizzata e variazione percorso. Ogni onere compreso	SOMMANO ml	25,000	210,00	5'250,00
91 NP 017	Presa acqua osmotizzata. Incremento prese dal progetto originario. Ogni onere compreso	SOMMANO cadauno	4,000	2'700,00	10'800,00
92 NP 018	Predisposizione rete di scarico per aumento punti presa nel deposito monitor. Ogni onere compreso	SOMMANO a corpo	1,000	600,00	600,00
93 NP 019 (OSM004)	Fornitura e posa in opera di valvola pneumatica in acciaio inox tipo sanitario per svuotamento anello completo di scarico condensa e collegamenti idraulici. Ogni onere compreso	SOMMANO cadauno	3,000	915,75	2'747,25
	Parziale LAVORI A MISURA euro				80'042,34
	RIBASSO del 22,535% da considerare su euro				80'042,34
	TOTALE euro				80'042,34
	----- ----- ----- ----- ----- ----- ----- ----- -----				
	A RIPORTARE				



Oggetto: Lavori di ALLESTIMENTO NUOVA SEDE CENTRO DIALISI struttura sanitaria di Tolentino (MC) CIG 0838668AB7 - **OPERE COMPLEMENTARI**

Impresa appaltatrice: ELETTRIDRAULICA SILVI Srl – via Statale Nord,8/B – Silvi (TE);

Contratto del 06/11/2014 di Euro 62 758,77 di cui Euro 3 200,00 per oneri della sicurezza.

CERTIFICATO DI REGOLARE ESECUZIONE
(Ai sensi del Regolamento D.P.R. n. 207/2010)

Dopo aver esaminato gli atti contrattuali e contabili relativi ai lavori in oggetto ed a seguito di preavviso dato all'impresa, il sottoscritto direttore dei lavori Dott. Ing. DINI FULVIA, recatosi presso il sito del cantiere alla presenza del signor MANCINELLI ROLANDO rappresentante legale della ditta esecutrice i lavori, ha effettuato una visita delle opere eseguite effettuando i necessari saggi e verifiche. Da un attento esame delle opere di cui trattasi, si è riscontrato che esse sono state eseguite con materiali e magisteri appropriati, a regola d'arte e in conformità alle prescrizioni contrattuali. Il sottoscritto Dott. Ing. DINI FULVIA, nella qualifica anche di rappresentante del committente in quanto responsabile del Servizio Tecnico ASUR - AV3 di Macerata, con la firma alla presente prende atto di assumere in consegna dei lavori complementari necessari per l'allestimento nuova sede centro dialisi, agli effetti di legge e senza riserva alcuna, tutte le opere nessuna esclusa. Considerato che i lavori sopra indicati eseguiti dalla Ditta ELETTRIDRAULICA SILVI Srl – via Statale Nord,8/B – Silvi (TE), corrispondono a quelli previsti dai progetti approvati;

- che le notazioni contabili corrispondono allo stato di fatto delle opere;
- che i medesimi risultano eseguiti con buoni materiali a perfetta regola d'arte;
- che la contabilità dei lavori è regolarmente compilata ed i prezzi applicati sono quelli contrattualmente convenuti;
- che è stata eseguita la completa revisione tecnico-contabile;
- che dalle risultanze dello stato finale, accettato senza riserve dell'impresa, si conferma un importo dei lavori eseguiti di Euro 62 725,54;
- che tale ammontare rientra nei limiti della somma autorizzata;
- che gli operai vennero regolarmente assicurati contro gli infortuni sul lavoro con polizza INAIL e che non sono pervenute denunce di inadempienza all'obbligo delle assicurazioni sociali;
- che il presente certificato sarà parte integrante della regolare esecuzione dello stato finale delle opere relative all'appalto principale Rep. AV3 n.5991/2012, Registrato Agenzia delle Entrate di



Macerata il 20/02/2012 al n.1173 dell'importo contrattuale di Euro 349 882,19 di cui con un ribasso d'asta: -22,535%, Euro 331 882,19 per lavori e Euro 18 000,00 per oneri della sicurezza;

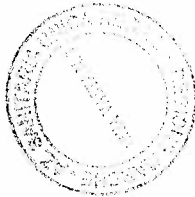
CERTIFICA

che i lavori di cui sopra sono stati regolarmente eseguiti dalla Ditta ELETTRIDRAULICA SILVI Srl – via Statale Nord,8/B – Silvi (TE), e liquida il relativo importo di Euro 62 725,54 (diconsi Euro sessantaduemilasettecentoventicinque/54) da pagarsi all'impresa medesima dopo l'approvazione del presente atto e facendo salve errori o omissioni.

Macerata li 17/02/2015

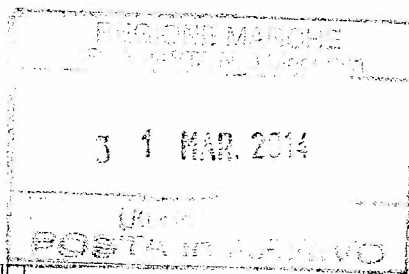
L'Impresa
ELETTRIDRAULICA SILVI S.R.L.
L'Amministratore Unico
(Rag. Rolando Mancinelli)

Il Rappresentante Legale



La Direzione dei lavori
A.S. UNICA AREA VASTA N.3
Servizio Tecnico - M. S. S. S. S. S.
Il Direttore Tecnico
(Ing. Dini Envia)

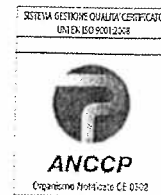
Visto: Il responsabile del procedimento
Il Responsabile del Procedimento
Geom. Nerpiti Massimo
(Geom. Nerpiti Massimo)



Acc. 3
3
335/14
11 MAR. 2015

Gettroidraulica

Silvi s.r.l.



IMPIANTI: TERMICI - IDRO-SANITARI - GAS - CONDIZIONAMENTO - ELETTRICI E SPECIALI - ANTINCENDIO - SOLARE TERMICO - FOTOVOLTAICO - GAS MEDICALI

DATA 28/02/2015	FATTURA N. 031	Spett.le A.S.U.R. Area Vasta n. 3 Via Caduti del Lavoro, 40 60031 Ancona (AN)
---------------------------	--------------------------	--

COD. FISC./ PARTITA IVA CLIENTE | 02175860424 - 02175860424

PAGAMENTO :Bonifico Bancario c/o la Banca dell'Adriatico spa ag. di Silvi Marina (TE)
Cod. IBAN: **IT37N0574877050100000003283** – Cod. BIC: **IBSPIT3P**

DESCRIZIONE

<p>"Realizzazione struttura sanitaria per l'esercizio della libera professione intramuraria – ambulatori di nefrologia – OPERE COMPLEMENTARI"</p> <p>CIG. N. 58319716B6</p> <p>CUP: N. E23B08000210003</p> <p>- <u>Come da certificato di pagamento n. 1 del 17/02/2015</u></p>	62.725,54
"Scissione dei pagamenti ai sensi dell'art. 17- ter, DPR 633/1972"	

Ai sensi del D.Lgs. n. 196/2003 Vi informiamo che i dati in ns. possesso a Voi relativi, sotto ogni forma, vengono da noi trattati per le sole finalità amministrative e contabili in osservanza degli obblighi di legge vigenti. Vi sono riconosciuti i diritti di cui all'art. 7 della sopracitata legge. L'assenza di Vs. disposizione contrarie, equivale a benessere.

IMPONIBILE	62.725,54
I.V.A. 10%	6.272,55
TOTALE FATTURA Euro	68.998,09
Iva ai sensi dell' art. 17-ter	-6.272,55
IMPORTO NETTO Euro	62.725,54

A04

DOCUMENTO UNICO DI REGOLARITÀ CONTRIBUTIVA

PER APPALTO DI LAVORI PUBBLICI - LIQUIDAZIONE FINALE / REGOLARE ESECUZIONE LAVORI ALLA DATA DEL
17/02/2015
Rilasciato a datore di lavoro

Protocollo documento n°	34408895	del	09/03/2015
Riferimento	1022	del	14/11/2011
Codice Identificativo Pratica (C.I.P.) (da citare sempre nella corrispondenza)	20141681746554		

Spett.le ELETTROIDRAULICA SILVI SRL
ELETTROIDRAULICASILVISRL@PEC.IT

Spett.le ASUR MARCHE Z.T. 9 SERVIZIO TECNICO SERVIZIO TECNICO SEDE DI MACERATA DELL'ASUR - AREA VASTA N. 3
MACERATA
areavasta3.asur@emarche.it

Impresa	ELETTROIDRAULICA SILVI SRL				
Sede legale	VIA STATALE NORD 8/B 64028 SILVI (TE)				
Sede operativa/Ind attività	VIA STATALE NORD 8/B 64028 SILVI (TE)				
Codice Fiscale	01906340672	e-mail	INFO@ELETTROIDRAULICASILVI.IT	e-mail PEC	ELETTROIDRAULICASILVISRL@PEC.IT
C.C.N.L. applicato	L'impresa dichiara di applicare il Contratto Collettivo Nazionale di Lavoro, stipulato dalle organizzazioni sindacali comparativamente più rappresentative, del seguente settore: METALMECCANICA				
Stazione Appaltante/AP	02175860424 - ASUR MARCHE Z.T. 9 SERVIZIO TECNICO SERVIZIO TECNICO SEDE DI MACERATA DELL'ASUR - AREA VASTA N. 3 MACERATA BELVEDERE RAFFAELLO SANZIO 1 62100 MACERATA (MC) e-mail: liliana.grassetti@sanita.marche.it e-mail PEC: areavasta3.asur@emarche.it				
Oggetto dell'appalto	LAVORI COMPLEMENTARI CENTRO DIALISI OSPEDALE DI TOLENTINO				

Con il presente documento si dichiara che l'Impresa **RISULTA REGOLARE** ai fini del DURC in quanto:

<input checked="" type="checkbox"/> I.N.A.I.L. - Sede di TERAMO	<input checked="" type="checkbox"/> È assicurata con Codice Ditta n° 19487911
Risulta regolare con il versamento dei premi e accessori al 09/03/2015	
Il responsabile del procedimento TAVANI ADELINA	
<input checked="" type="checkbox"/> I.N.P.S. - Sede di TERAMO	<input checked="" type="checkbox"/> È iscritta con Matricola Azienda n° 7904847522
Risulta regolare con il versamento dei contributi al 09/03/2015	
Il responsabile del procedimento GELAO LUCREZIA	

DURC valido 120 giorni dalla data di emissione.

RILASCIATO AI FINI DELL'ACQUISIZIONE D'UFFICIO.

Il certificato viene rilasciato in base alle risultanze dello stato degli atti e non ha effetti liberatori per l'Impresa. Rimane pertanto impregiudicata l'azione per l'accertamento ed il recupero di eventuali somme che successivamente risultassero dovute.

Emesso dall' INAIL in data 11/03/2015

Per INAIL-INPS

FIRMATO DIGITALMENTE DA

TAVANI ADELINA

